



UNIUNEA EUROPEANĂ



GUVERNUL ROMÂNIEI

Fondul Social European  
POSDRU 2007-2013Instrumente Structurale  
2007-2013GUVERNUL ROMÂNIEI  
MINISTERUL MUNCII, FAMILIEI,  
PROTECȚIEI SOCIALE ȘI  
PERSOANELOR VÂRSTNICE  
ORPOSDRU REGIUNEA VESTAcademia Română  
Filiala Iași

**Investește în oameni! | FONDUL SOCIAL EUROPEAN | Programul Operațional Sectorial Dezvoltarea Resurselor Umane 2007-2013**  
Axa Prioritară nr. 6 „Promovarea incluziunii sociale” | Domeniul major de intervenție 6.3: „Promovarea egalității de șanse pe piața muncii”  
Proiect cofinanțat din Fondul Social European prin Programul Operațional Sectorial Dezvoltarea Resurselor Umane 2007-2013  
„PECAFROM – Promovarea egalității de șanse în cariera universitară și academică pentru femeile din România” POSDRU/144/6.3/S/127928



# NEWSLETTER PECAFROM

Ianuarie 2015

## 01 Editorial

### CUPRINS:

Editorial	1
-----------	---

Noutăți	2
---------	---

Burse, granturi, oportunități de finanțare	3
--	---

Conferințe, workshopuri	5
-------------------------	---

Orizont 2020	7
--------------	---

Resurse academice	9
-------------------	---

Tema ediției: <i>Managementul referințelor bibliografice cu JabRef</i>	10
---	----

Link-uri utile	17
----------------	----

Date contact PECAFROM	18
--------------------------	----

### Problema egalității de șanse în noul raport al Comisiei Europene privind cercetarea europeană

Comisia Europeană a publicat recent un nou raport de progres privind Spațiul European al Cercetării (*European Research Area—ERA*) în care se analizează, printre altele, în ce măsură statele membre au adoptat măsuri și strategii de promovare a egalității de șanse în mediul academic.

Egalitatea de șanse a devenit, din anul 2012, o prioritate a Uniunii Europene în sfera cercetării, țările membre angajându-se să dezvolte și să implementeze măsuri de îmbunătățire a șanselor femeilor care doresc să profeseze în cercetare. Datele cele mai recente arată că doar în 11 state ale Uniunii Europene au fost adoptate politici și/sau strategii de promovare a egalității de gen în mediul academic. Printre țările în care nu au fost formulate și implementate astfel de strategii se numără și România. De asemenea, în cadrul raportului, se evidențiază o corelație strânsă între existența acestor politici, strategii oficiale și măsurile luate la nivel organizațional, de către fiecare instituție academică în care se desfășoară și activități de cercetare.

Comparativ cu anul 2013, se remarcă însă că, în mult mai multe țări, problema egalității de șanse este invocată în diferite programe și rapoarte de cercetare. Cu toate acestea, gradul de implementare a acestor măsuri a rămas la un nivel scăzut.

Pentru a accelera implementarea acestor măsuri și diminuarea eterogenității dintre statele membre privind aceste politici, programul **Orizont 2020** prevede, în mod explicit, egalitatea de șanse drept *prioritate* în domeniul cercetării, reprezentarea echitabilă a femeilor în proiecte finanțate constituind chiar un criteriu de departajare în cazul unor scoruri egale la evaluarea proiectelor de cercetare. În plus, în cadrul Orizont 2020, competițiile care includ și tema egalității de gen sunt marcate în mod distinct, în scopul identificării mai facile a acestora de către potențialii aplicanți.

Raportul poate fi accesat și descărcat la adresa: <http://bit.ly/1wnuQBD>.

Alina Botezat

Expert dezvoltare carieră de învățământ/cercetare

Beneficiar: Academia Română, Filiala Iași;

Parteneri: (P1) Universitatea „Apollonia” din Iași; (P2) Academia Română, Filiala Cluj-Napoca; (P3) Universitatea „Lucian Blaga” din Sibiu; (P4) Universitatea din București; (P5) Universitatea Tehnică din Cluj-Napoca, Centrul Universitar Nord din Baia Mare.



UNIUNEA EUROPEANĂ



GUVERNUL ROMÂNIEI



Fondul Social European  
POSDRU 2007-2013



Instrumente Structurale  
2007-2013



GUVERNUL ROMÂNIEI  
MINISTERUL MUNCII, FAMILIEI,  
PROTECȚIEI SOCIALE ȘI  
PERSOANELOR VÂRSTNICE  
ORPOSDRU REGIUNEA VEST



Academia Română  
Filiala Iași

**Investește în oameni! | FONDUL SOCIAL EUROPEAN | Programul Operațional Sectorial Dezvoltarea Resurselor Umane 2007-2013**  
Axa Prioritară nr. 6 „Promovarea incluziunii sociale” | Domeniul major de intervenție 6.3: „Promovarea egalității de șanse pe piața muncii”  
Proiect cofinanțat din Fondul Social European prin Programul Operațional Sectorial Dezvoltarea Resurselor Umane 2007-2013  
„PECAFROM – Promovarea egalității de șanse în cariera universitară și academică pentru femeile din România” POSDRU/144/6.3/S/127928



## PECAFROM

Pagina 2

### 02 Noutăți în cadrul proiectului PECAFROM

#### CUPRINS:

Editorial 1

**Noutăți 2**

Burse, granturi,  
oportunități de  
finanțare 3

Conferințe,  
workshopuri 5

Orizont 2020 7

Resurse  
academice 9

Tema ediției:  
*Managementul  
referințelor  
bibliografice cu  
JabRef* 10

Link-uri utile 17

Date contact  
PECAFROM 18

În data de 7 ianuarie 2015 a demarat la Iași o nouă serie de cursuri de **Operator introducere, validare și prelucrare date (OIVPD)**. Obiectivele cursului vizează formarea de competențe în utilizarea calculatorului personal, aplicarea procedurilor de calitate, gestionarea suporturilor/ dispozitivelor de stocare a datelor/documentelor, utilizarea echipamentelor periferice, asigurarea securității documentelor, introducerea și validarea datelor, prelucrarea datelor, transpunerea datelor pe suport. Modulele de curs sunt structurate pe două componente: o componentă teoretică (230 ore) și o componentă practică (490 ore).



Joi, 08 ianuarie 2015, a avut loc examenul de absovire a programului de formare profesională Competențe cheie, comune mai multor ocupații – *Comunicare în limba italiană*, nivel inițiere.

Informații privind perioada de organizare a cursurilor alături de alte detalii legate de înscrierea la cursuri, respectiv modalitatea de acordare de asistență în cadrul proiectului, sunt făcute publice și actualizate în permanență pe pagina web a proiectului ([www.proiectpecafrom.acadiasi.ro](http://www.proiectpecafrom.acadiasi.ro)).

**Beneficiar:** Academia Română, Filiala Iași;

**Parteneri:** (P1) Universitatea „Apollonia” din Iași; (P2) Academia Română, Filiala Cluj-Napoca; (P3) Universitatea „Lucian Blaga” din Sibiu; (P4) Universitatea din București; (P5) Universitatea Tehnică din Cluj-Napoca, Centrul Universitar Nord din Baia Mare.



UNIUNEA EUROPEANĂ



GUVERNUL ROMÂNIEI

Fondul Social European  
POSDRU 2007-2013Instrumente Structurale  
2007-2013GUVERNUL ROMÂNIEI  
MINISTERUL MUNCII, FAMILIEI,  
PROTECȚIEI SOCIALE ȘI  
PERSOANELOR VÂRSTNICE  
ORPOSDRU REGIUNEA VESTAcademia Română  
Filiala Iași

**Investește în oameni! | FONDUL SOCIAL EUROPEAN | Programul Operațional Sectorial Dezvoltarea Resurselor Umane 2007-2013**  
Axa Prioritară nr. 6 „Promovarea incluziunii sociale” | Domeniul major de intervenție 6.3: „Promovarea egalității de șanse pe piața muncii”  
Proiect cofinanțat din Fondul Social European prin Programul Operațional Sectorial Dezvoltarea Resurselor Umane 2007-2013  
„PECAFROM – Promovarea egalității de șanse în cariera universitară și academică pentru femeile din România” **POSDRU/144/6.3/S/127928**



## PECAFROM

Pagina 3

### 03 Burse, granturi, oportunități de finanțare

#### CUPRINS:

Editorial	1
-----------	---

Noutăți	2
---------	---

<b>Burse, granturi, oportunități de finanțare</b>	<b>4</b>
---	----------

Conferințe, workshopuri	7
-------------------------	---

Orizont 2020	8
--------------	---

Resurse academice	9
-------------------	---

Tema ediției: <i>Managementul referințelor bibliografice cu JabRef</i>	12
---	----

Link-uri utile	15
----------------	----

Date contact PECAFROM	16
-----------------------	----

#### Catalogul surselor de finanțare pentru universități –

#### Decembrie 2014

Acesta cuprinde programele de finanțare nerambursabilă finanțate de Uniunea Europeană și Guvernul României. Printre lansările de proiecte anunțate pentru perioada imediat următoare se numără: ERC Consolidator Grant (Orizont 2020), Proiecte CDI pentru Spin off-uri și Start-up-uri inovatoare (POSCCE), Atragerea de personal cu competențe avansate din străinătate pentru consolidarea capacității CD (POSCCE), Erasmus +.

Catalogul poate fi descărcat accesând link-ul:

<http://bit.ly/1AfEfix>

#### Program colaborare România—Germania în domeniul educației și cercetării

Ministerul Federal al Educației și Cercetării din Germania a anunțat lansarea în data de 3 noiembrie 2014 a **Programului de Cooperare Internațională cu Europa Centrală și de Sud-Est** în domeniul educației și cercetării.

Programul pune la dispoziție resurse pentru pregătirea și depunerea de proiecte pentru prioritățile Programului cadru European Orizont 2020 și pentru alte programe relevante ale Uniunii Europene. Fondurile pot fi accesate de către consorții multinaționale, instituții, organizații și firme cu activități de cercetare-dezvoltare și inovare din România.

Informații suplimentare privind funcționarea și derularea acestui program sunt disponibile la **adresa de internet:**

<http://www.bmbf.de/en/furtherance/25110.php>

**Beneficiar:** Academia Română, Filiala Iași;

**Parteneri:** (P1) Universitatea „Apollonia” din Iași; (P2) Academia Română, Filiala Cluj-Napoca; (P3) Universitatea „Lucian Blaga” din Sibiu; (P4) Universitatea din București; (P5) Universitatea Tehnică din Cluj-Napoca, Centrul Universitar Nord din Baia Mare.



UNIUNEA EUROPEANĂ



GUVERNUL ROMÂNIEI



Fondul Social European  
POSDRU 2007-2013



Instrumente Structurale  
2007-2013



GUVERNUL ROMÂNIEI  
MINISTERUL MUNCII, FAMILIEI,  
PROTECȚIEI SOCIALE ȘI  
PERSOANELOR VÂRSTNICE  
ORPOSDRU REGIUNEA VEST



Academia Română  
Filiala Iași

**Investește în oameni! | FONDUL SOCIAL EUROPEAN | Programul Operațional Sectorial Dezvoltarea Resurselor Umane 2007-2013**  
Axa Prioritară nr. 6 „Promovarea incluziunii sociale” | Domeniul major de intervenție 6.3: „Promovarea egalității de șanse pe piața muncii”  
Proiect cofinanțat din Fondul Social European prin Programul Operațional Sectorial Dezvoltarea Resurselor Umane 2007-2013  
„PECAFROM – Promovarea egalității de șanse în cariera universitară și academică pentru femeile din România” **POSDRU/144/6.3/S/127928**



## PECAFROM

Pagina 4

### Burse, granturi, oportunități de finanțare

#### CUPRINS:

Editorial	1
Noutăți	2

<b>Burse, granturi, oportunități de finanțare</b>	<b>4</b>
---	----------

Conferințe, workshopuri	5
----------------------------	---

Orizont 2020	7
--------------	---

Resurse academice	9
----------------------	---

Tema ediției: <i>Managementul referințelor bibliografice cu JabRef</i>	10
---	----

Link-uri utile	17
----------------	----

Date contact PECAFROM	18
--------------------------	----

#### EEA and Norway Grants

#### PROGRAMUL DE BURSE ȘI COOPERARE INTER-INSTITUȚIONALĂ ÎN DOMENIUL ÎNVĂȚĂMÂNTULUI SUPERIOR FINANȚAT PRIN MECANISMUL FINANCIAR AL SPAȚIULUI ECONOMIC EUROPEAN 2009-2014

Lansare call: 19 ianuarie 2015

#### Tipuri de proiecte finanțate:

- *Vizite pregătitoare* (deadline: 30 iunie 2015);

Descriere call: <http://bit.ly/17Za0BZ>

- *Proiecte de mobilitate* (studenți, personal didactic și nedidactic din universități)  
(deadline: 30 martie 2015);

Descriere call: <http://bit.ly/1AD8EUe>

- *Proiecte de cooperare interinstituțională* (deadline: 30 martie 2015).

Descriere call: <http://bit.ly/14Z6ozk>

Mai multe informații pot fi obținute accesând link-ul:

[http://www.see-burse.ro/pagina/calls\\_for\\_proposals](http://www.see-burse.ro/pagina/calls_for_proposals)

#### Calendar granturi cu finanțare nerambursabilă

Un calendar cu programe de finanțare nerambursabilă, ce au termen în perioada imediat următoare, poate fi consultat la adresa:

<http://www.stiriong.ro/donatori/granturi/calendar-granturi>

**Beneficiar:** Academia Română, Filiala Iași;

**Parteneri:** (P1) Universitatea „Apollonia” din Iași; (P2) Academia Română, Filiala Cluj-Napoca; (P3) Universitatea „Lucian Blaga” din Sibiu; (P4) Universitatea din București; (P5) Universitatea Tehnică din Cluj-Napoca, Centrul Universitar Nord din Baia Mare.



UNIUNEA EUROPEANĂ



GUVERNUL ROMÂNIEI



Fondul Social European  
POSDRU 2007-2013



Instrumente Structurale  
2007-2013



GUVERNUL ROMÂNIEI  
MINISTERUL MUNCII, FAMILIEI,  
PROTECȚIEI SOCIALE ȘI  
PERSOANELOR VÂRSTNICE



Academia Română  
Filiala Iași

**Investește în oameni! | FONDUL SOCIAL EUROPEAN | Programul Operațional Sectorial Dezvoltarea Resurselor Umane 2007-2013**  
Axa Prioritară nr. 6 „Promovarea incluziunii sociale” | Domeniul major de intervenție 6.3: „Promovarea egalității de șanse pe piața muncii”  
Proiect cofinanțat din Fondul Social European prin Programul Operațional Sectorial Dezvoltarea Resurselor Umane 2007-2013  
„PECAFROM – Promovarea egalității de șanse în cariera universitară și academică pentru femeile din România” **POSDRU/144/6.3/S/127928**



## PECAFROM

Pagina 5

### 04 Conferințe, workshopuri

#### CUPRINS:

Editorial 1

Noutăți 2

Burse, granturi, oportunități de finanțare 3

**Conferințe, workshopuri 5**

Orizont 2020 7

Resurse academice 9

Tema ediției:  
*Managementul referințelor bibliografice cu JabRef* 10

Link-uri utile 17

Date contact PECAFROM 18

#### Conferință internațională

*Tenth International Conference on Interdisciplinary Social Sciences*

Manifestarea va avea loc la *Universitatea Split*, Croația, în perioada **11-14 iunie 2015**.

Lucrările trebuie să se încadreze în cel puțin una din următoarele teme:

- Social and Community Studies
- Civic and Political Studies
- Cultural Studies
- Global Studies
- Environmental Studies
- Organizational Studies
- Educational Studies
- Communication

**Deadline trimitere abstract:** 10.02.2015

**Site-ul conferinței:**

<http://thesocialsciences.com/the-conference/call-for-papers>

#### Conferință internațională

*Congresul Internațional al Universității Apollonia „Pregătim viitorul promovând excelența”*

Conferința va avea loc la **Iași**, în perioada **26 februarie – 1 martie 2015**.

**Secțiunile manifestării:**

- Comunicare și relații publice
- Repere în medicina avansată
- Umanism, știință, ecologie

**Deadline înscriere:** 30.01.2015

Informații privind titlul lucrării, autorii, apartenența acestora, precum și secțiunea dorită se trimit la adresa de e-mail: [secretariat@univapollonia.ro](mailto:secretariat@univapollonia.ro).

**Beneficiar:** Academia Română, Filiala Iași;

**Parteneri:** (P1) Universitatea „Apollonia” din Iași; (P2) Academia Română, Filiala Cluj-Napoca; (P3) Universitatea „Lucian Blaga” din Sibiu; (P4) Universitatea din București; (P5) Universitatea Tehnică din Cluj-Napoca, Centrul Universitar Nord din Baia Mare.



UNIUNEA EUROPEANĂ



GUVERNUL ROMÂNIEI

Fondul Social European  
POSDRU 2007-2013Instrumente Structurale  
2007-2013GUVERNUL ROMÂNIEI  
MINISTERUL MUNCII, FAMILIEI,  
PROTECȚIEI SOCIALE ȘI  
PERSOANELOR VÂRSTNICE  
ORPOSDRU REGIUNEA VESTAcademia Română  
Filiala Iași

**Investește în oameni! | FONDUL SOCIAL EUROPEAN | Programul Operațional Sectorial Dezvoltarea Resurselor Umane 2007-2013**  
Axa Prioritară nr. 6 „Promovarea incluziunii sociale” | Domeniul major de intervenție 6.3: „Promovarea egalității de șanse pe piața muncii”  
Proiect cofinanțat din Fondul Social European prin Programul Operațional Sectorial Dezvoltarea Resurselor Umane 2007-2013  
„PECAFROM – Promovarea egalității de șanse în cariera universitară și academică pentru femeile din România” POSDRU/144/6.3/S/127928



## PECAFROM

Pagina 6

### 04 Conferințe, workshopuri

#### CUPRINS:

Editorial	1
-----------	---

Noutăți	2
---------	---

Burse, granturi, oportunități de finanțare	3
--	---

<b>Conferințe, workshopuri</b>	<b>6</b>
--------------------------------	----------

Orizont 2020	7
--------------	---

Resurse academice	9
-------------------	---

Tema ediției: <i>Managementul referințelor bibliografice cu JabRef</i>	10
---	----

Link-uri utile	17
----------------	----

Date contact PECAFROM	18
--------------------------	----

#### Conferință internațională

*Cea de-a doua ediție a Conferinței Științifice Anuale a Economiștilor Români din Mediul Academic (din străinătate și din România) - ERMAS 2015*

Conferința va avea loc la Universitatea Babeș-Bolyai, Facultatea de Științe Economice și Gestiunea Afacerilor, în perioada **29-31 Iulie 2015**, la **Cluj-Napoca**.

Evenimentul se adresează, în principal, economiștilor români afiliați unor universități străine / instituții de cercetare din afara țării, precum și colegilor acestora care activează în România.

**Keynote Speakers** la această ediție vor fi:

*Florin O. Bilbâie*, Paris School of Economics și Universite Paris 1 Pantheon-Sorbonne  
*Lawrence Christiano*, Northwestern University  
*Lucian Croitoru*, Banca Națională a României  
*Adam Szeidl*, Central European University

**Deadline** trimitere articol: 15.03.2015

Informații complete despre această conferință sunt accesibile online la adresa:  
<http://www.econ.ubbcluj.ro/ermas2015/>.

**Beneficiar:** Academia Română, Filiala Iași;

**Parteneri:** (P1) Universitatea „Apollonia” din Iași; (P2) Academia Română, Filiala Cluj-Napoca; (P3) Universitatea „Lucian Blaga” din Sibiu; (P4) Universitatea din București; (P5) Universitatea Tehnică din Cluj-Napoca, Centrul Universitar Nord din Baia Mare.



UNIUNEA EUROPEANĂ



GUVERNUL ROMÂNIEI



Fondul Social European  
POSDRU 2007-2013



Instrumente Structurale  
2007-2013



GUVERNUL ROMÂNIEI  
MINISTERUL MUNCII, FAMILIEI,  
PROTECȚIEI SOCIALE ȘI  
PERSOANELOR VÂRSTNICE  
ORPOSDRU REGIUNEA VEST



Academia Română  
Filiala Iași

**Investește în oameni! | FONDUL SOCIAL EUROPEAN | Programul Operațional Sectorial Dezvoltarea Resurselor Umane 2007-2013**  
Axa Prioritară nr. 6 „Promovarea incluziunii sociale” | Domeniul major de intervenție 6.3: „Promovarea egalității de șanse pe piața muncii”  
Proiect cofinanțat din Fondul Social European prin Programul Operațional Sectorial Dezvoltarea Resurselor Umane 2007-2013  
„PECAFROM – Promovarea egalității de șanse în cariera universitară și academică pentru femeile din România” **POSDRU/144/6.3/S/127928**



## PECAFROM

Pagina 7

### 05 Orizont 2020

#### CUPRINS:

Editorial 1

Noutăți 2

Burse, granturi,  
oportunități de fi-  
nanțare 4

Conferințe,  
workshopuri 5

**Orizont 2020** 7

Resurse 9

Tema ediției:  
*Managementul  
referințelor  
bibliografice cu  
JabRef* 10

Link-uri utile 17

Date contact  
PECAFROM 18

#### Apeluri curente Orizont 2020

Apelurile curente, filtrate în funcție de tematică, deadline, ID, pot fi consul-  
tate la adresa:

[bit.ly/1sZ3zqr](http://bit.ly/1sZ3zqr)

#### A fost lansat un nou call pentru cercetare în cadrul programului Orizont 2020

**Tema** este: “Lifelong learning for young adults: better policies for growth and  
inclusion in Europe”.

În cadrul acestor proiecte se va analiza situația educației adulților în Europa,  
se vor trece în revistă inițiativele existente privind îmbunătățirea educației  
adulților. O atenție specială va fi acordată tinerilor și grupurilor vulnerabile  
care sunt deja pe piața muncii.

Bugetul total al call-ului este de 9 450 00 Euro.

**Deadline** aplicație: 28 mai 2015.

#### Știați că...?

Există o serie de manuale online privind procesul de aplicare pentru un  
grant în cadrul programului Orizont 2020? Acestea pot fi accesate la  
adresa:

<http://ec.europa.eu/research/participants/docs/h2o20-funding-guide/>

**Beneficiar:** Academia Română, Filiala Iași;

**Parteneri:** (P1) Universitatea „Apollonia” din Iași; (P2) Academia Română, Filiala Cluj-Napoca; (P3) Universitatea „Lucian Blaga”  
din Sibiu; (P4) Universitatea din București; (P5) Universitatea Tehnică din Cluj-Napoca, Centrul Universitar Nord din Baia Mare.



UNIUNEA EUROPEANĂ



GUVERNUL ROMÂNIEI

Fondul Social European  
POSDRU 2007-2013Instrumente Structurale  
2007-2013GUVERNUL ROMÂNIEI  
MINISTERUL MUNCII, FAMILIEI,  
PROTECȚIEI SOCIALE ȘI  
PERSOANELOR VÂRSTNICE  
ORPOSDRU REGIUNEA VESTAcademia Română  
Filiala Iași

**Investește în oameni! | FONDUL SOCIAL EUROPEAN | Programul Operațional Sectorial Dezvoltarea Resurselor Umane 2007-2013**  
Axa Prioritară nr. 6 „Promovarea incluziunii sociale” | Domeniul major de intervenție 6.3: „Promovarea egalității de șanse pe piața muncii”  
Proiect cofinanțat din Fondul Social European prin Programul Operațional Sectorial Dezvoltarea Resurselor Umane 2007-2013  
„PECAFROM – Promovarea egalității de șanse în cariera universitară și academică pentru femeile din România” POSDRU/144/6.3/S/127928

**PECAFROM**

Pagina 8

## Orizont 2020

### CUPRINS:

Editorial 1

Noutăți 2

Burse, granturi,  
oportunități de fi-  
nanțare 4Conferințe,  
workshopuri 5**Orizont 2020 8**Resurse  
academice 9Tema ediției:  
*Managementul  
referințelor  
bibliografice cu  
JabRef* 10

Link-uri utile 17

Date contact  
PECAFROM 18

### Finanțare ERC Consolidator Grants

Anual are loc competiția pentru ERC Consolidator Grants în cadrul programului Orizont 2020.

Pentru 2015, **deadline-ul este 12 martie 2015.**

**Caracteristicile** acestui program de aplicații sunt:

- adresabilitate: destinate cercetătorilor de orice naționalitate, cu **7-12 ani de experiență** dobândită după obținerea unui doctorat (sau alt echivalent) și un curriculum științific foarte promițător;
- preocupare pentru **exelența** în cercetare;
- activitatea de cercetare ar trebui să fie efectuată la o **organizație** de cercetare, publică sau privată, situată în unul dintre statele membre ale UE sau țările asociate;
- finanțare pentru fiecare grant de cercetare: de până la **2 milioane euro** (în unele cazuri, până la 2,75 milioane euro);
- durata: până la **5 ani**.

Pagina de internet a programului este:

<http://bit.ly/1oQPfQ4>

**Beneficiar:** Academia Română, Filiala Iași;

**Parteneri:** (P1) Universitatea „Apollonia” din Iași; (P2) Academia Română, Filiala Cluj-Napoca; (P3) Universitatea „Lucian Blaga” din Sibiu; (P4) Universitatea din București; (P5) Universitatea Tehnică din Cluj-Napoca, Centrul Universitar Nord din Baia Mare.





UNIUNEA EUROPEANĂ



GUVERNUL ROMÂNIEI

Fondul Social European  
POSDRU 2007-2013Instrumente Structurale  
2007-2013GUVERNUL ROMÂNIEI  
MINISTERUL MUNCII, FAMILIEI,  
PROTECȚIEI SOCIALE ȘI  
PERSOANELOR VÂRSTNICE  
ORPOSDRU REGIUNEA VESTAcademia Română  
Filiala Iași

**Investește în oameni! | FONDUL SOCIAL EUROPEAN | Programul Operațional Sectorial Dezvoltarea Resurselor Umane 2007-2013**  
Axa Prioritară nr. 6 „Promovarea incluziunii sociale” | Domeniul major de intervenție 6.3: „Promovarea egalității de șanse pe piața muncii”  
Proiect cofinanțat din Fondul Social European prin Programul Operațional Sectorial Dezvoltarea Resurselor Umane 2007-2013  
„PECAFROM – Promovarea egalității de șanse în cariera universitară și academică pentru femeile din România” **POSDRU/144/6.3/S/127928**



## PECAFROM

Pagina 9

### 06 Resurse academice

#### CUPRINS:

Editorial	1
-----------	---

Noutăți	2
---------	---

Burse, granturi, oportunități de finanțare	3
--	---

Conferințe, workshopuri	5
----------------------------	---

Orizont 2020	7
--------------	---

<b>Resurse academice</b>	<b>9</b>
------------------------------	----------

Tema ediției: <i>Managementul referințelor bibliografice cu JabRef</i>	10
---	----

Link-uri utile	17
----------------	----

Date contact PECAFROM	18
--------------------------	----

#### Listă cu resurse academice ce pot fi accesate online

Lista cuprinde link-uri către diferite programe de învățare online aparținând unor universități, organizații internaționale de profil ce oferă cursuri online în domenii diverse.

Lista poate fi accesată la adresa:

<http://bit.ly/1qAEeBb>

**10 greșeli comune în CV-urile celor care aplică pentru un loc de muncă în mediul academic sunt prezentate într-un articol la adresa:**

<http://bit.ly/1zsfWPw>

Pagina de internet, **Dissertation Reviews**, oferă prezentări succinte ale unor teze de doctorat, din diferite domenii, susținute recent și încă nepublicate.

Proiectul *Dissertation Reviews* oferă, în același timp, posibilitatea de popularizare a propriilor rezultate obținute în teza de doctorat.

Cei ce doresc să consulte rezumate ale unor teze de doctorat, susținute recent la diferite universități din străinătate, sau să trimită spre recenzie propria teză de doctorat, sunt invitați să acceseze pagina de internet:

<http://dissertationreviews.org/>

**Beneficiar:** Academia Română, Filiala Iași;

**Parteneri:** (P1) Universitatea „Apollonia” din Iași; (P2) Academia Română, Filiala Cluj-Napoca; (P3) Universitatea „Lucian Blaga” din Sibiu; (P4) Universitatea din București; (P5) Universitatea Tehnică din Cluj-Napoca, Centrul Universitar Nord din Baia Mare.



UNIUNEA EUROPEANĂ



GUVERNUL ROMÂNIEI



Fondul Social European  
POSDRU 2007-2013



Instrumente Structurale  
2007-2013



GUVERNUL ROMÂNIEI  
MINISTERUL MUNCII, FAMILIEI,  
PROTECȚIEI SOCIALE ȘI  
PERSOANELOR VÂRSTNICE  
ORPOSDRU REGIUNEA VEST



Academia Română  
Filiala Iași

**Investește în oameni! | FONDUL SOCIAL EUROPEAN | Programul Operațional Sectorial Dezvoltarea Resurselor Umane 2007-2013**  
Axa Prioritară nr. 6 „Promovarea incluziunii sociale” | Domeniul major de intervenție 6.3: „Promovarea egalității de șanse pe piața muncii”  
Proiect cofinanțat din Fondul Social European prin Programul Operațional Sectorial Dezvoltarea Resurselor Umane 2007-2013  
„PECAFROM – Promovarea egalității de șanse în cariera universitară și academică pentru femeile din România” POSDRU/144/6.3/SI/127928



**PECAFROM**

Pagina 10

## 7 Tema ediției:

### *Managementul referințelor bibliografice cu JabRef (1)*

## CUPRINS:

Editorial 1

Noutăți 2

Burse, granturi,  
oportunități de  
finanțare 3

Conferințe,  
workshopuri 5

Orizont 2020 7

Resurse  
academice 9

**Tema ediției:**  
*Managementul  
referințelor  
bibliografice cu  
JabRef* 10

Link-uri utile 17

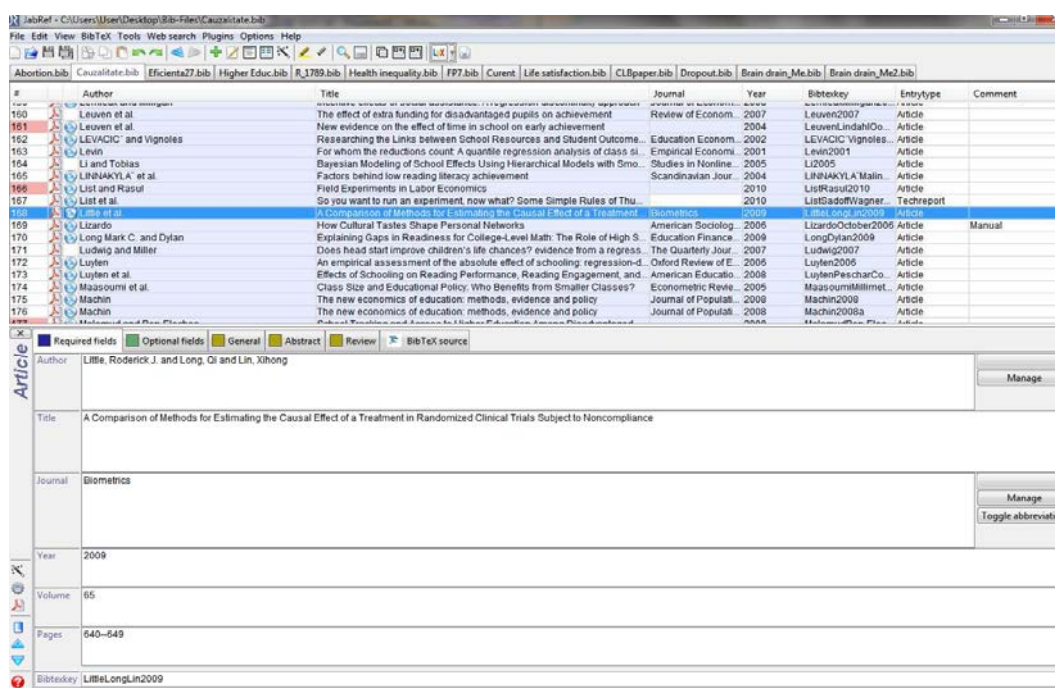
Date contact  
PECAFROM 18

**JabRef** reprezintă un software de management al referințelor bibliografice, ce poate fi utilizat în activitatea de cercetare.

Printe **avantajele** programului se numără:

- este Open Source. Programul poate fi descărcat de la adresa: <http://jabref.sourceforge.net/download.php>;
- permite o organizare eficientă a bibliografiei în calculator;
- utilizează diferite formate de export: RTF, HTML, LaTeX, Doc;
- formatul final al bibliografiei este ajustabil, conform diferitelor stiluri de redactare științifică (APA, Harvard, Chicago);
- eficientizează mult munca cercetătorului.

Un print screen al programului este prezentat mai jos:



**Beneficiar:** Academia Română, Filiala Iași;

**Parteneri:** (P1) Universitatea „Apollonia” din Iași; (P2) Academia Română, Filiala Cluj-Napoca; (P3) Universitatea „Lucian Blaga” din Sibiu; (P4) Universitatea din București; (P5) Universitatea Tehnică din Cluj-Napoca, Centrul Universitar Nord din Baia Mare.



UNIUNEA EUROPEANĂ



GUVERNUL ROMÂNIEI

Fondul Social European  
POSDRU 2007-2013Instrumente Structurale  
2007-2013GUVERNUL ROMÂNIEI  
MINISTERUL MUNCII, FAMILIEI,  
PROTECȚIEI SOCIALE ȘI  
PERSOANELOR VÂRSTNICE  
ORPOSDRU REGIUNEA VESTAcademia Română  
Filiala Iași

**Investește în oameni! | FONDUL SOCIAL EUROPEAN | Programul Operațional Sectorial Dezvoltarea Resurselor Umane 2007-2013**  
Axa Prioritară nr. 6 „Promovarea incluziunii sociale” | Domeniul major de intervenție 6.3: „Promovarea egalității de șanse pe piața muncii”  
Proiect cofinanțat din Fondul Social European prin Programul Operațional Sectorial Dezvoltarea Resurselor Umane 2007-2013  
„PECAFROM – Promovarea egalității de șanse în cariera universitară și academică pentru femeile din România” **POSDRU/144/6.3/S/127928**



# PECAFROM

Pagina 11

## Tema ediției:

### Managementul referințelor bibliografice cu JabRef (2)

## CUPRINS:

Editorial 1

Noutăți 2

Burse, granturi,  
oportunități de  
finanțare 3Conferințe,  
workshopuri 5

Orizont 2020 7

Resurse  
academice 9

**Tema ediției:**  
*Managementul  
referințelor  
bibliografice cu  
JabRef* **11**

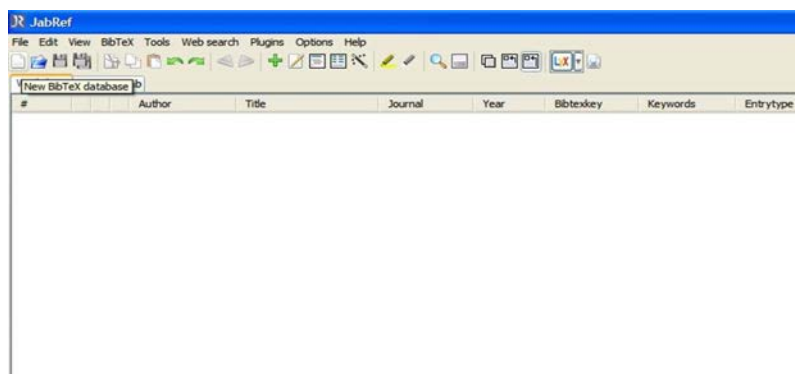
Link-uri utile 17

Date contact  
PECAFROM 18

Mai jos, vom prezenta succint, **etapele** necesare pentru o utilizare eficientă a programului JabRef.

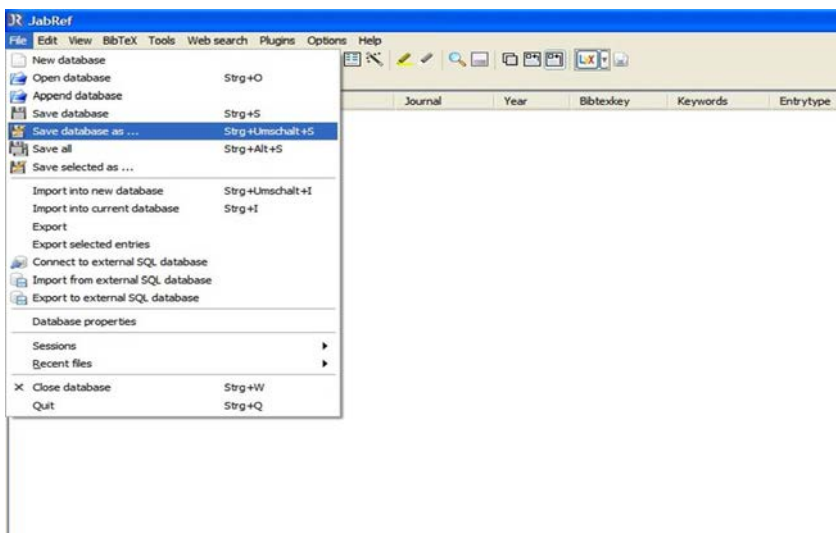
### 1. Deschiderea unei baze de date:

File → New BibTeX database



### 2. Salvarea unei baze de date

File → Save database



**Beneficiar:** Academia Română, Filiala Iași;

**Parteneri:** (P1) Universitatea „Apollonia” din Iași; (P2) Academia Română, Filiala Cluj-Napoca; (P3) Universitatea „Lucian Blaga” din Sibiu; (P4) Universitatea din București; (P5) Universitatea Tehnică din Cluj-Napoca, Centrul Universitar Nord din Baia Mare.



UNIUNEA EUROPEANĂ



GUVERNUL ROMÂNIEI



Fondul Social European  
POSDRU 2007-2013



Instrumente Structurale  
2007-2013



GUVERNUL ROMÂNIEI  
MINISTERUL MUNCII, FAMILIEI,  
PROTECȚIEI SOCIALE ȘI  
PERSOANELOR VÂRSTNICE  
ORPOSDRU REGIUNEA VEST



Academia Română  
Filiala Iași

**Investește în oameni! | FONDUL SOCIAL EUROPEAN | Programul Operațional Sectorial Dezvoltarea Resurselor Umane 2007-2013**  
Axa Prioritară nr. 6 „Promovarea incluziunii sociale” | Domeniul major de intervenție 6.3: „Promovarea egalității de șanse pe piața muncii”  
Proiect cofinanțat din Fondul Social European prin Programul Operațional Sectorial Dezvoltarea Resurselor Umane 2007-2013  
„PECAFROM – Promovarea egalității de șanse în cariera universitară și academică pentru femeile din România” **POSDRU/144/6.3/S/127928**



## PECAFROM

Pagina 12

### Tema ediției:

### *Managementul referințelor bibliografice cu JabRef (3)*

#### CUPRINS:

Editorial 1

Noutăți 2

Burse, granturi,  
oportunități de  
finanțare 3

Conferințe,  
workshopuri 5

Orizont 2020 7

Resurse  
academice 9

**Tema ediției:**  
*Managementul  
referințelor  
bibliografice cu  
JabRef* 12

Link-uri utile 17

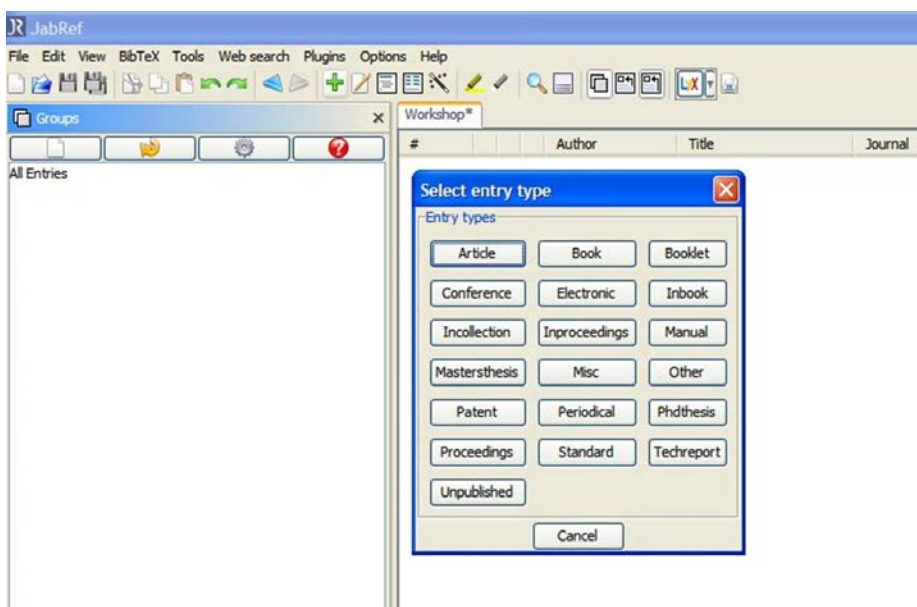
Date contact  
PECAFROM 18

### 3. Introducerea unei înregistrări:

Pentru a introduce o înregistrare nouă, se poate folosi una din următoarele variante:

- click pe semnul „+” din bara de meniu
- CTRL-SHIFT-A
- CTRL-N
- Import direct BibTeX entry prin copiere în fereastra „BibTeX source” din pagina editor.

Prin utilizarea oricărei din metode, se va deschide următoarea fereastră, unde se va selecta tipul de material ce se dorește a fi salvat: articol, carte, disertație etc.:



Se va deschide un meniu, de unde se va selecta “BibTeX Source”. Aici se va trece cu *copy/paste* codul în format BibTeX. Acesta poate fi găsit și exportat din orice bază de date cu literatură de specialitate.

**Beneficiar:** Academia Română, Filiala Iași;

**Parteneri:** (P1) Universitatea „Apollonia” din Iași; (P2) Academia Română, Filiala Cluj-Napoca; (P3) Universitatea „Lucian Blaga” din Sibiu; (P4) Universitatea din București; (P5) Universitatea Tehnică din Cluj-Napoca, Centrul Universitar Nord din Baia Mare.



UNIUNEA EUROPEANĂ



GUVERNUL ROMÂNIEI



Fondul Social European  
POSDRU 2007-2013



Instrumente Structurale  
2007-2013



GUVERNUL ROMÂNIEI  
MINISTERUL MUNCII, FAMILIEI,  
PROTECȚIEI SOCIALE ȘI  
PERSOANELOR VÂRSTNICE  
ORPOSDRU REGIUNEA VEST



Academia Română  
Filiala Iași

**Investește în oameni! | FONDUL SOCIAL EUROPEAN | Programul Operațional Sectorial Dezvoltarea Resurselor Umane 2007-2013**  
Axa Prioritară nr. 6 „Promovarea incluziunii sociale” | Domeniul major de intervenție 6.3: „Promovarea egalității de șanse pe piața muncii”  
Proiect cofinanțat din Fondul Social European prin Programul Operațional Sectorial Dezvoltarea Resurselor Umane 2007-2013  
„PECAFROM – Promovarea egalității de șanse în cariera universitară și academică pentru femeile din România” POSDRU/144/6.3/S/127928



**PECAFROM**

Pagina 13

## Tema ediției:

*Managementul referințelor bibliografice cu JabRef (4)*

## CUPRINS:

Editorial	1
Noutăți	2
Burse, granturi, oportunități de finanțare	3
Conferințe, workshopuri	5
Orizont 2020	7
Resurse academice	9
<b>Tema ediției: Managementul referințelor bibliografice cu JabRef</b>	<b>13</b>
Link-uri utile	17
Date contact PECAFROM	18

De exemplu, în baza de date Ideas/RePec, codul BibTeX poate fi descărcat din meniul **Download reference**, aferent fiecărui articol:

Does pluralism in economics education make better educated, happier students? A qualitative ana - Windows Internet Explorer

http://ideas.repec.org/p/uwe/wpaper/0916.html

File URL: http://carecon.org.uk/DPs/0916.pdf  
File Format: application/pdf  
File Function: First version, 2009  
Download Restriction: no

**Publisher Info**  
Paper provided by University of the West of England, Department of Economics in its series Discussion Papers with number 0916.

**Download reference.** The following formats are available: [HTML \(with abstract\)](#), [plain text \(with abstract\)](#), **[BibTeX](#)**, [RIS \(EndNote\)](#)

Length: 24 pages  
Date of creation: Aug 2009  
Date of revision:  
Handle: RePEc:uwe:wpaper:0916

Contact details of provider:  
Web page: <http://www.uwe.ac.uk/bbs/acad/econ/econ.shtml>  
More information through EDJEC

For technical questions regarding this item, or to correct its listing, contact: [john.dunne@uwe.ac.uk](mailto:john.dunne@uwe.ac.uk) (J Paul Dunne).

**Related research**  
Keywords: [Students](#); [pedagogy](#); [pluralism](#); [perceptions](#); [focus groups](#)

Se va deschide următoarea fereastră de unde se va copia (CTRL+C) tot conținutul:

Does pluralism in economics education make better educated, happier students? A qualitative ana - Windows Internet Explorer

http://ideas.repec.org/cgi-bin/ref.cgi?handle=RePEc:uwe:wpaper:0916&output=2 - Windows Internet Explorer

```

@TechReport{RePEc:uwe:wpaper:0916,
author={Andrew Wearman and Tim Wakeley and Gamila Shoib and Don J. Webber},
title={Does pluralism in economics education make better educated, happier students? A qualit
year=2009,
month=Aug,
institution={University of the West of England, Department of Economics},
type={Discussion Papers},
url={http://ideas.repec.org/p/uwe/wpaper/0916.html},
number={0916},
abstract={This paper contributes to the debate on pluralism in the Economics curriculum. Here p
keywords={Students; pedagogy; pluralism; perceptions; focus groups};
}

```

Contact details of provider:  
Web page: <http://www.uwe.ac.uk/bbs/acad/econ/econ.shtml>  
More information through EDJEC

For technical questions regarding this item, or to correct its listing, contact: [john.dunne@uwe.ac.uk](mailto:john.dunne@uwe.ac.uk) (J Paul Dunne).

**Related research**  
Keywords: [Students](#); [pedagogy](#); [pluralism](#); [perceptions](#); [focus groups](#)

**Beneficiar:** Academia Română, Filiala Iași;

**Parteneri:** (P1) Universitatea „Apollonia” din Iași; (P2) Academia Română, Filiala Cluj-Napoca; (P3) Universitatea „Lucian Blaga” din Sibiu; (P4) Universitatea din București; (P5) Universitatea Tehnică din Cluj-Napoca, Centrul Universitar Nord din Baia Mare.



UNIUNEA EUROPEANĂ



GUVERNUL ROMÂNIEI

Fondul Social European  
POSDRU 2007-2013Instrumente Structurale  
2007-2013GUVERNUL ROMÂNIEI  
MINISTERUL MUNCII, FAMILIEI,  
PROTECȚIEI SOCIALE ȘI  
PERSOANELOR VÂRSTNICE  
ORPOSDRU REGIUNEA VESTAcademia Română  
Filiala Iași

**Investește în oameni! | FONDUL SOCIAL EUROPEAN | Programul Operațional Sectorial Dezvoltarea Resurselor Umane 2007-2013**  
Axa Prioritară nr. 6 „Promovarea incluziunii sociale” | Domeniul major de intervenție 6.3: „Promovarea egalității de șanse pe piața muncii”  
Proiect cofinanțat din Fondul Social European prin Programul Operațional Sectorial Dezvoltarea Resurselor Umane 2007-2013  
„PECAFROM – Promovarea egalității de șanse în cariera universitară și academică pentru femeile din România” POSDRU/144/6.3/S/127928



# PECAFROM

Pagina 14

## Tema ediției:

### Managementul referințelor bibliografice cu JabRef (4)

## CUPRINS:

Editorial 1

Noutăți 2

Burse, granturi,  
oportunități de  
finanțare 3

Conferințe,  
workshopuri 5

Orizont 2020 7

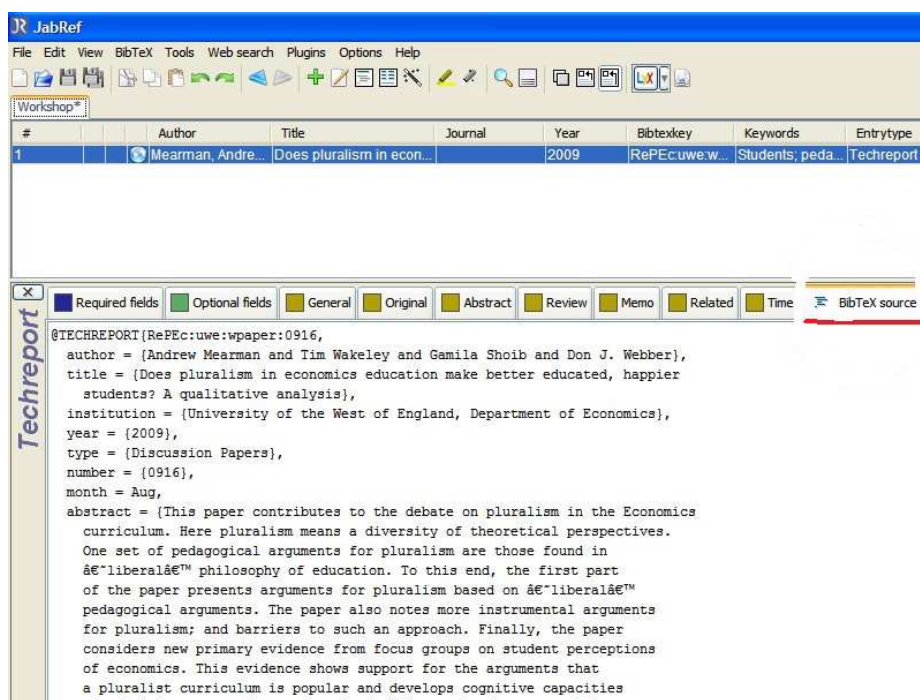
Resurse  
academice 9

**Tema ediției:**  
*Managementul  
referințelor  
bibliografice cu  
JabRef* 14

Link-uri utile 17

Date contact  
PECAFROM 18

Conținutul va fi lipit (CTRL+V) în fereastra BibTeX Source din JabRef:



Pentru a atașa fiecărei înregistrări articolul/carta în format pdf, astfel încât respectivul material să poată fi accesat doar din interfața JabRef, respectivul file pdf trebuie salvat în calculator, iar adresa sub care acesta este salvat în calculator se înregistrează în JabRef astfel:

Din meniul fiecărei înregistrări se accesează **General**, și utilizând Browser se selectează link-ul salvat în calculator aferent materialului salvat. Astfel, în baza de date Jabref, va apărea în dreptul înregistrării pictograma Adobe, care, accesată printr-un simplu click, va permite deschiderea automată a materialului dorit.

**Beneficiar:** Academia Română, Filiala Iași;

**Parteneri:** (P1) Universitatea „Apollonia” din Iași; (P2) Academia Română, Filiala Cluj-Napoca; (P3) Universitatea „Lucian Blaga” din Sibiu; (P4) Universitatea din București; (P5) Universitatea Tehnică din Cluj-Napoca, Centrul Universitar Nord din Baia Mare.



UNIUNEA EUROPEANĂ



GUVERNUL ROMÂNIEI

Fondul Social European  
POSDRU 2007-2013Instrumente Structurale  
2007-2013GUVERNUL ROMÂNIEI  
MINISTERUL MUNCII, FAMILIEI,  
PROTECȚIEI SOCIALE ȘI  
PERSOANELOR VÂRSTNICE  
ORPOSDRU REGIUNEA VESTAcademia Română  
Filiala Iași

**Investește în oameni! | FONDUL SOCIAL EUROPEAN | Programul Operațional Sectorial Dezvoltarea Resurselor Umane 2007-2013**  
Axa Prioritară nr. 6 „Promovarea incluziunii sociale” | Domeniul major de intervenție 6.3: „Promovarea egalității de șanse pe piața muncii”  
Proiect cofinanțat din Fondul Social European prin Programul Operațional Sectorial Dezvoltarea Resurselor Umane 2007-2013  
„PECAFROM – Promovarea egalității de șanse în cariera universitară și academică pentru femeile din România” POSDRU/144/6.3/S/127928



# PECAFROM

Pagina 15

## Tema ediției:

### Managementul referințelor bibliografice cu JabRef (5)

## CUPRINS:

Editorial	1
-----------	---

Noutăți	2
---------	---

Burse, granturi, oportunități de finanțare	3
--	---

Conferințe, workshopuri	5
----------------------------	---

Orizont 2020	7
--------------	---

Resurse academice	9
----------------------	---

<b>Tema ediției:</b> <i>Managementul referințelor bibliografice cu JabRef</i>	<b>15</b>
--	-----------

Link-uri utile	17
----------------	----

Date contact PECAFROM	18
--------------------------	----

Pentru a copia codul BibTeX, foarte utilizat este motorul de căutare pentru literatura de specialitate *Google Scholar*. Dacă la o căutare, referința în format BibTeX nu este afișată automat, acest lucru poate fi setat astfel: în *Scholar Settings*, în dreptul *Bibliography Manager*, trebuie bifat *Show links to import citations into BibTeX*. Această setare va determina că în dreptul fiecărei căutări să fie afișată posibilitatea de a copia codul BibTeX (*Import into BibTeX*).

The screenshot shows a Google Scholar search for 'knowledge society'. The search results include:

- [ZITATION]** The university in the **knowledge society**  
G Delanty - Organization, 2001  
Zitiert durch: 361 - [Ähnliche Artikel](#) - [Alle 3 Versionen](#) - [In BibTeX importieren](#)
- [BUCH]** [Teaching in the knowledge society: Education in the age of insecurity](#)  
A Hargreaves - 2003 - [books.google.com](#)  
Published by Teachers College Press, 1234 Amsterdam Avenue, New York, NY 10027 Copyright © 2003 by Teachers College, Columbia University All rights reserved. No part of this publication may be reproduced or transmitted in any form or by any means, electronic or mechanical, ...  
Zitiert durch: 791 - [Ähnliche Artikel](#) - [Alle 8 Versionen](#) - [In BibTeX importieren](#)
- [Engaging Students in a Knowledge Society](#)  
M Scardamalia, C Bereiter - Educational Leadership, 1996 - [eric.ed.gov](#)  
... EJ535708 - Engaging Students in a Knowledge Society. ... Click on any of the links below to perform a new search. ERIC #: EJ535708. Title: Engaging Students in a Knowledge Society. Authors: Scardamalia, Marlene; Bereiter, Carl. ...  
Zitiert durch: 167 - [Ähnliche Artikel](#) - [Im Cache](#) - [Alle 2 Versionen](#) - [In BibTeX importieren](#)
- [PDF]** [An introduction to the economy of the knowledge society](#)  
PA David, D Foray - International social science journal, 2002 - [ment.unu.edu](#)  
MERIT-Infonomics Research Memorandum series AN INTRODUCTION TO THE ECONOMY OF THE KNOWLEDGE SOCIETY Paul A. David Dominique Foray 2001-041 ... Page 3. An Introduction to the Economy of the Knowledge Society By Paul A. David and Dominique Foray ...  
Zitiert durch: 210 - [Ähnliche Artikel](#) - [HTML-Version](#) - [Alle 17 Versionen](#) - [In BibTeX importieren](#)

**Beneficiar:** Academia Română, Filiala Iași;

**Parteneri:** (P1) Universitatea „Apollonia” din Iași; (P2) Academia Română, Filiala Cluj-Napoca; (P3) Universitatea „Lucian Blaga” din Sibiu; (P4) Universitatea din București; (P5) Universitatea Tehnică din Cluj-Napoca, Centrul Universitar Nord din Baia Mare.



UNIUNEA EUROPEANĂ



GUVERNUL ROMÂNIEI

Fondul Social European  
POSDRU 2007-2013Instrumente Structurale  
2007-2013GUVERNUL ROMÂNIEI  
MINISTERUL MUNCII, FAMILIEI,  
PROTECȚIEI SOCIALE ȘI  
PERSOANELOR VÂRSTNICE  
ORPOSDRU REGIUNEA VESTAcademia Română  
Filiala Iași

**Investește în oameni! | FONDUL SOCIAL EUROPEAN | Programul Operațional Sectorial Dezvoltarea Resurselor Umane 2007-2013**  
Axa Prioritară nr. 6 „Promovarea incluziunii sociale” | Domeniul major de intervenție 6.3: „Promovarea egalității de șanse pe piața muncii”  
Proiect cofinanțat din Fondul Social European prin Programul Operațional Sectorial Dezvoltarea Resurselor Umane 2007-2013  
„PECAFROM – Promovarea egalității de șanse în cariera universitară și academică pentru femeile din România” POSDRU/144/6.3/S/127928



## PECAFROM

Pagina 16

### Tema ediției:

### Managementul referințelor bibliografice cu JabRef (6)

## CUPRINS:

Editorial 1

Noutăți 2

Burse, granturi,  
oportunități de  
finanțare 3Conferințe,  
workshopuri 5

Orizont 2020 7

Resurse  
academice 9

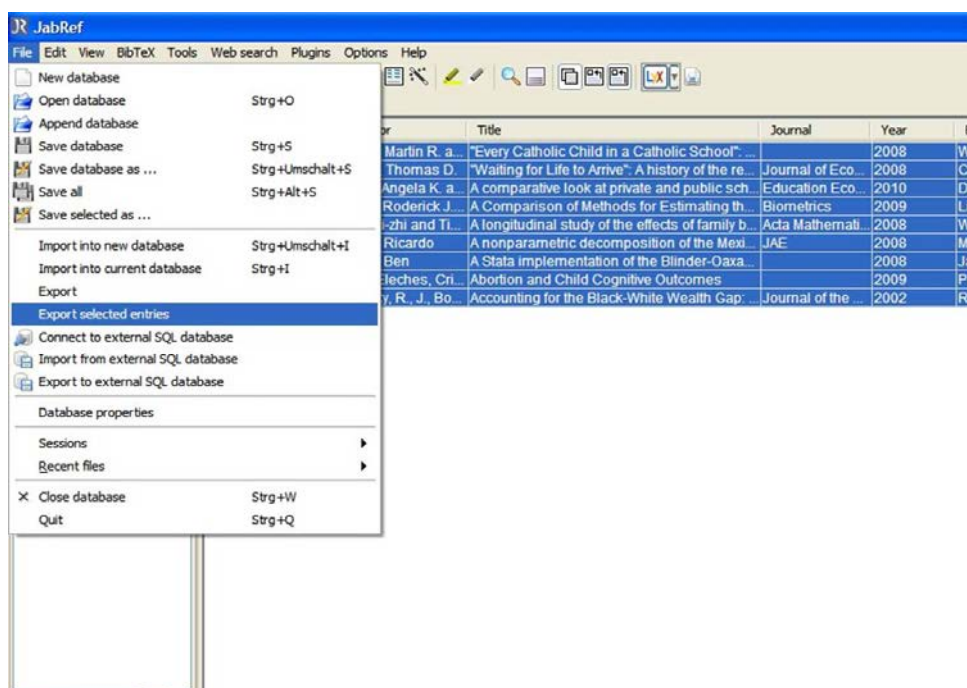
**Tema ediției:**  
*Managementul  
referințelor  
bibliografice cu  
JabRef* 16

Link-uri utile 17

Date contact  
PECAFROM 18

#### 4. Exportarea bazei de date JabRef în Word

O dată construită o bază de date în JabRef, există posibilitatea exportării intrărilor într-un document Word, de exemplu. Pentru a realiza acest lucru, se selectează articolele dorite, apoi din *File* se selectează *Export selected entries*:



Noul document generat se salvează în locația dorită în format Harvard RTF.

Chiar dacă programul JabRef poate părea, la o primă vedere, accesibil doar celor cu abilități IT, folosirea lui nu implică decât minime cunoștințe de utilizare a calculatorului, iar avantajele programului privind activitatea de cercetare sunt incontestabile: organizează și eficientizează foarte mult munca cercetătorului, fapt pentru care îl recomandăm tuturor celor care activează în mediul academic și nu numai.

**Beneficiar:** Academia Română, Filiala Iași;

**Parteneri:** (P1) Universitatea „Apollonia” din Iași; (P2) Academia Română, Filiala Cluj-Napoca; (P3) Universitatea „Lucian Blaga” din Sibiu; (P4) Universitatea din București; (P5) Universitatea Tehnică din Cluj-Napoca, Centrul Universitar Nord din Baia Mare.





UNIUNEA EUROPEANĂ



GUVERNUL ROMÂNIEI

Fondul Social European  
POSDRU 2007-2013Instrumente Structurale  
2007-2013GUVERNUL ROMÂNIEI  
MINISTERUL MUNCII, FAMILIEI,  
PROTECȚIEI SOCIALE ȘI  
PERSOANELOR VÂRSTNICE  
ORPOSDRU REGIUNEA VESTAcademia Română  
Filiala Iași

**Investește în oameni! | FONDUL SOCIAL EUROPEAN | Programul Operațional Sectorial Dezvoltarea Resurselor Umane 2007-2013**  
Axa Prioritară nr. 6 „Promovarea incluziunii sociale” | Domeniul major de intervenție 6.3: „Promovarea egalității de șanse pe piața muncii”  
Proiect cofinanțat din Fondul Social European prin Programul Operațional Sectorial Dezvoltarea Resurselor Umane 2007-2013  
„PECAFROM – Promovarea egalității de șanse în cariera universitară și academică pentru femeile din România” **POSDRU/144/6.3/S/127928**



## PECAFROM

Pagina 17

### o8 Link-uri utile

#### CUPRINS:

Editorial	1
-----------	---

Noutăți	2
---------	---

Burse, granturi, oportunități de finanțare	3
--	---

Conferințe, workshopuri	5
----------------------------	---

Orizont 2020	7
--------------	---

Resurse academice	9
----------------------	---

#### Tema ediției:

Managementul re- ferințelor	10
--------------------------------	----

bibliografice cu JabRef	
----------------------------	--

<b>Link-uri utile</b>	<b>17</b>
-----------------------	-----------

Date contact PECAFROM	18
--------------------------	----

#### Portaluri cu oferte de joburi în mediul academic:

<http://jobs.edu.ro/>

<http://www.euraxess.de/portal/jobs.html>

#### Posturi curente vacante din cercetare—dezvoltare :

Pe site-ul ANCS jobs al Ministerului Educației Naționale pot fi găsite cele mai recente anunțuri privind posturi curente vacante din mediul academic românesc:

<http://jobs.ancs.ro/>

O serie de articole recente din presa internațională atrage atenția asupra reprezentării reduse a femeilor în anumite domenii științifice.

Unul dintre articole, apărut în *The Guardian*, analizează faptul că în domeniul filosofiei numărul femeilor este cu mult mai mic decât cel al bărbaților, în ciuda faptului că în timpul studiilor universitare femeile și bărbații sunt reprezentați în aceeași măsură. Articolul poate fi accesat la adresa:

<http://bit.ly/1C2vmtY>

Într-un alt articol, de această dată, din sfera economică, plecând de la faptul că recent a fost publicată lista cu primii 25 cei mai influenți economiști din lume, în care nu apare nicio femeie, se atrage atenția asupra faptului că în ceea ce privește numărul de publicații, în reviste de top, autorii sunt majoritari bărbați, iar în situația când femeile ocupă aceeași funcție ierarhică ca și bărbații, salariile lor sunt mai mici decât cele ale bărbaților. Articolul poate fi accesat la adresa:

<http://bit.ly/1s1pxKl>

**Beneficiar:** Academia Română, Filiala Iași;

**Parteneri:** (P1) Universitatea „Apollonia” din Iași; (P2) Academia Română, Filiala Cluj-Napoca; (P3) Universitatea „Lucian Blaga” din Sibiu; (P4) Universitatea din București; (P5) Universitatea Tehnică din Cluj-Napoca, Centrul Universitar Nord din Baia Mare.



UNIUNEA EUROPEANĂ



GUVERNUL ROMÂNIEI



Fondul Social European  
POSDRU 2007-2013



Instrumente Structurale  
2007-2013



GUVERNUL ROMÂNIEI  
MINISTERUL MUNCII, FAMILIEI,  
PROTECȚIEI SOCIALE ȘI  
PERSOANELOR VÂRSTNICE  
ORPOSDRU REGIUNEA VEST



Academia Română  
Filiala Iași

**Investește în oameni! | FONDUL SOCIAL EUROPEAN | Programul Operațional Sectorial Dezvoltarea Resurselor Umane 2007-2013**  
Axa Prioritară nr. 6 „Promovarea incluziunii sociale” | Domeniul major de intervenție 6.3: „Promovarea egalității de șanse pe piața muncii”  
Proiect cofinanțat din Fondul Social European prin Programul Operațional Sectorial Dezvoltarea Resurselor Umane 2007-2013  
„PECAFROM – Promovarea egalității de șanse în cariera universitară și academică pentru femeile din România” **POSDRU/144/6.3/S/127928**



## PECAFROM

Pagina 18

### 09 Date contact PECAFROM

#### CUPRINS:

Editorial 1

Noutăți 2

Burse, granturi,  
oportunități de fi-  
nanțare 3

Conferințe,  
workshopuri 5

Orizont 2020 7

Resurse  
academice 9

Tema ediției:  
*Managementul  
referințelor  
bibliografice cu* 10

Link-uri utile 17

**Date contact  
PECAFROM 18**

Website-ul proiectului **PECAFROM**:

<http://proiectpecafrom.acadiasi.ro/>

Pentru informații privind **cursurile**:

[formareproiectpecafrom@gmail.com](mailto:formareproiectpecafrom@gmail.com)

Pentru informații privind **diseminarea**:

[promovareproiectpecafrom@gmail.com](mailto:promovareproiectpecafrom@gmail.com)

Pentru informații privind **proiectul**:

[secretariatproiectpecafrom@gmail.com](mailto:secretariatproiectpecafrom@gmail.com)

Pentru informații, sugestii, propuneri privind **newsletter-ul**:

[newsletter\\_pecafrom@yahoo.com](mailto:newsletter_pecafrom@yahoo.com)

**Beneficiar:** Academia Română, Filiala Iași;

**Parteneri:** (P1) Universitatea „Apollonia” din Iași; (P2) Academia Română, Filiala Cluj-Napoca; (P3) Universitatea „Lucian Blaga” din Sibiu; (P4) Universitatea din București; (P5) Universitatea Tehnică din Cluj-Napoca, Centrul Universitar Nord din Baia Mare.



UNIUNEA EUROPEANĂ



GUVERNUL ROMÂNIEI



Fondul Social European  
POSDRU 2007-2013



Instrumente Structurale  
2007-2013



GUVERNUL ROMÂNIEI  
MINISTERUL MUNCII, FAMILIEI,  
PROTECȚIEI SOCIALE ȘI  
PERSOANELOR VÂRSTNICE  
ORPOSDRU REGIUNEA VEST



Academia Română  
Filiala Iași

**Investește în oameni! | FONDUL SOCIAL EUROPEAN | Programul Operațional Sectorial Dezvoltarea Resurselor Umane 2007-2013**  
Axa Prioritară nr. 6 „Promovarea incluziunii sociale” | Domeniul major de intervenție 6.3: „Promovarea egalității de șanse pe piața muncii”  
Proiect cofinanțat din Fondul Social European prin Programul Operațional Sectorial Dezvoltarea Resurselor Umane 2007-2013  
„PECAFROM – Promovarea egalității de șanse în cariera universitară și academică pentru femeile din România” **POSDRU/144/6.3/S/127928**

Pagina 19



## PECAFROM

### Date contact PECAFROM

#### CUPRINS:

Editorial	1
Noutăți	2
Burse, granturi, oportunități de fi- nanțare	3
Conferințe, workshopuri	5
Orizont 2020	7
Resurse academice	9
Tema ediției: <i>Managementul referințelor bibliografice cu JabRef</i>	10
Link-uri utile	17
<b>Date contact PECAFROM</b>	<b>19</b>

Programul Operațional Sectorial Dezvoltarea Resurselor Umane  
2007-2013

**Proiectul PECAFROM – Promovarea egalității de șanse în  
cariera universitară și academică pentru femeile  
din România POSDRU/144/6.3/S/127928**

**Editor: Academia Română, Filiala Iași**

**Data publicării: Ianuarie 2015**

*Conținutul acestui material nu reprezintă  
în mod obligatoriu poziția oficială a Uniunii Europene sau a  
Guvernului României.*

**Beneficiar:** Academia Română, Filiala Iași;

**Parteneri:** (P1) Universitatea „Apollonia” din Iași; (P2) Academia Română, Filiala Cluj-Napoca; (P3) Universitatea „Lucian Blaga” din Sibiu; (P4) Universitatea din București; (P5) Universitatea Tehnică din Cluj-Napoca, Centrul Universitar Nord din Baia Mare.